



MIDWAY PRODUCTS GROUP, INC.

設計、エンジニアリング、製造の革新分野における
確かな実績を持つソリューション・パートナー。

本社

One Lyman E. Hoyt Drive • Monroe, MI 48161

734.241.7242

www.midwayproducts.com



私たちのミッション

Midwayでは過去50年余の間、絶え間ない改良努力および合理的な製造原理と管理システムにより戦略的成長を慎重に進めて参りました。その結果、Midway Products Group, Inc.は大切なお客様との関係を強固で活気あるものにし、来るべき未来への継続的成長のための基盤を固めることができました。

私たちの最優先事項 … 品質と優秀性
継続的かつ迅速な改良の原理を用いて、当社が提供するすべてのものの優秀性を追及します。革新を求める社風を作り上げています。

私たちの最重要資産 … 人材
当社では個人がそれぞれ持つ力を最大限に発揮できるよう、能力およびスキルの促進・開発を行っています。当社の提供する健全な環境と社風において、従業員の参加、チームワーク、信頼、尊重の精神が育まれています。

私たちの焦点 … お客様
当社は最高の製品と他の追随を許さないサービスを提供しています。お客様の声に耳を傾け、お客様のニーズを予測して満たします。

私たちのパートナーシップ … 供給業者と地域社会
当社では供給業者をビジネスにおけるパートナーと見なしています。また当社は、地域社会における責任ある企業市民です。

Visit www.midwayproducts.com to view this brochure in English.
Visite www.midwayproducts.com para ver este catálogo en español.
Diese Broschüre finden Sie in deutscher Sprache unter www.midwayproducts.com.



MIDWAY PRODUCTS GROUP, INC.

設計、エンジニアリング、製造の革新分野における確かな実績を持つソリューション・パートナー。

Midway Products Group, Inc.は絶え間ない改良努力を通して、お客様の期待に応えるまたは期待を超えるクラス最高の製品およびサービスを提供し、当社の人材、お客様、供給業者、地域社会に繁栄をお届けします。



絶え間ない改良

1992年より、Midwayでは改良のための技術およびコスト削減戦略を継続的に実践しています。安全、品質、工程に関する特定の目標を各工場に掲げています。当社が提供するすべてのものの優秀性を追及します。

チーム単位の社風

当社では個人がそれぞれ持つ力を最大限に発揮できるよう、能力およびスキルの促進・開発を行っています。当社の提供する健全な環境と革新を求める社風において、従業員の参加、チームワーク、信頼、尊重の精神が育まれています。



お客様に焦点を

お客様の声に耳を傾け、お客様のニーズを予測して満たします。新規プロジェクトも短期で納品できることが当社の誇りです。また、お客様の抱える問題に迅速に対処いたします。当社は最高品質の製品と他の追随を許さないサービスを提供しています。

貴重なパートナーシップ

当社では供給業者をビジネスにおけるパートナーと見なしており、供給業者の元でも当社の品質・革新基準が確実に守られるよう徹底しています。供給業者のパートナーシップは当社の運営において、なくてはならない部分です。



革新とサービス

R&D、設計、エンジニアリング、試験

Midwayではお客様に焦点を合わせています。Midwayの才能ある設計者およびエンジニアは工程を改良し、最良の材料を追究し、お客様の新規製品または既存製品の卓越した品質を保つための方法を常に模索しています。コンセプトからプロトタイプ、製造までお客様と共に取り組みます。厳しいコスト限界にも対応することが可能です。または、より良い方法を見つけるお手伝いをさせていただきます。

お客様のチームの一員として当社は、研究、コンセプト開発、機能プロトタイプの設計、工具製作、実現可能性調査、模型製作、試験、問題解決を通して、お客様のプロジェクトを推進します。当社は品質およびコストが重要であることを理解しており、

作業員によるエラーを減らすための自動化、費用のかかる品質関連問題の削減、コスト節約のための原材料改良など、工程の改良に努めています。パートナーシップの繁栄およびお客様の収益に繋がるよう、尽力しています。

また、Midwayでは問題に素早く対処するために「カスタマー支持」というシステムをお客様に提供しています。当社は即時に対応して支持者を現場に送り、その問題がMidwayに関連していなかったとしても解決のお手伝いをいたします。Midway Products Groupはお客様に包括的サービスをお届けします。



品質目標

高度な品質計画

Midwayは妥協のない品質および絶え間ない改良努力こそが、当社のお客様、人材、供給業者、地域社会の継続的成長および繁栄を確実にする最良の方法であると信じています。

Midwayの品質目標には、顧客満足維持、百万のうち発生は一桁台という驚異的な欠陥率の達成、製造コストの削減、供給業者の業績の緊密なモニタリングなどがあります。Midwayは品質登録ISO TS 16949の認証を取得しており、業界のすべての品質規格お

よび技術規格に準拠しています。またお客様から、当社の質の高い仕事に対する称賛を受け続けています。

すべてのMidway製品の品質と価値を確実にお客様にお届けするため、当社では専門のチームを設立して製品の製造工程、材料使用、梱包、耐腐食性要件、製品簡易化を評価しています。この工程により、品質、評判、収益性の面でお客様に大幅な利益をもたらしています。

高度な設備

製造能力

Midway'sでは高度な設備、豊富な機器、最先端のシステムを駆使して、お客様にスタンピング・アセンブリ製品を提供しています。熟練作業員の能力にチームワークのコンセプトや統計的分析を組み合わせることにより、作業性能を一定かつ最適に保っています。生産性をさらに高めるため、当社施設には最良の機器を揃えています。最新のスタンピングプレス、自動溶接技術、視覚ロボティクスの利用により、最高レベルの品質、柔軟性、効率性を実現しています。



スタンピング、ロボティクス

最新鋭の機械プレスの制御パッケージ、移動型および進行型スタンピングプレス、自動コイルフィーダー、精密ロボティクコンローラを提供して、お客様のスタンピング・アセンブリ製品の高い品質を維持しています。Midway Productsでは以下の製品にスタンピング工法を利用しています。

- ヘッダーおよびルーフボウ
- エンジン、コンソール、およびシャーシブラケット
- サブフレーム
- フロアパン・アセンブリ
- フロアパンおよびラジエータサポート
- ヒートシールド
- ドライブプレートおよびフレックスプレート
- ヒンジ
- ドアビーム
- AHSS材
- 牽引システム
- オイルパン

機械加工

Midway ProductsではCNC旋盤を利用して、機械加工作業を行っています。この非常に柔軟性の高い機械により、設計による公差が厳しい場合にも高い精度で工作物を切削することができます。これをバランスおよびインライン溶接 機器と合わせて用いることで、以下の製品の製造を理想的に行うことができます。

- ドライブプレート
- フレックスプレート
- その他の精密公差エンジンまたはトランスミッション機器

ロール成形

プロジェクトでロール成形、ドロ잉、ブランキング、ピアシングが必要である場合、Midwayの施設でこれらのすべてを行うことができます。また、ドリリング、タッピング、デバリング、リベッティング、各種溶接工程を含む二次加工も承ります。Midwayでは以下の製品にロール成形を利用しています。

- スライディングドア軌道
- ドリップレール、クロスメンバー、ルーフレール
- 牽引システム
- ウィンドウフレーム
- ガラスチャンネル
- シル
- ドアビーム
- AHSS材

アセンブリ作業

Midwayでは、抵抗ロボティクスポット溶接、プロジェクション溶接、固定式および柔軟式自動スポット溶接、手溶接を含む、各種溶接工程を行っています。その他の加工としては、メタルクリンチング、スピンドリベッティング、ヒートステーキング、ボンディング、フレキシブルツーリングなどがあります。Midwayの行う工具製作はコンピュータ制御されており、クイックチェンジ・ツーリング、レーザーセンサー、視覚システム、ファイバーレーザー切削、差圧検出器を含む機能を利用して最高レベルの品質、効率性、柔軟性、および安全を確保しています。Midway Productsでは以下を含む多くの自動車構成部品を製造しています。

- ヒンジおよびラッチ
- デッキリッド
- ドアリフトゲートおよびフード
- スライディングドア軌道およびローラーのアセンブリ
- 燃料タンク・ストラップ



ハイドロフォーミング

Midway Productsでは、可変圧力5,500トンのSchulerハイドロフォームプレスを利用してハイドロフォーム加工を行っています。ハイドロフォーミングを利用して製作する各種製品には、フロントエンド構造体モジュール、フロントボディ・レール、ルーフレール、クロージャ、Dピラー、牽引システムなどがあります。



ペイントライン

一流のコーティング業者としてMidway Productsでは、イーコートおよびパウダーコートの両方の能力、リーダーシップ、技術を自社内で提供し、自動車業界に幅広く貢献しています。エレクトロコーティングは、複雑な構造に容易に適合しながらも部品の工学的公差を保ちますので、意図された操作機能を確保することができます。Midwayのペイントラインは内部表面、深部リセス、ファスナー、およびすべてのサイズの部品を均一に、むらなくコーティングします。



試験

Midway Productsの妥協のない品質および絶え間ない改良努力は、自社内施設で行う試験で実証されています。包括的な品質試験を行うことで、適正な方法で作製され厳しい利用状況でもよい性能を示す適正な部品を納品することが可能となります。Midwayの試験施設はISO TS 16949の認定を取得しています。耐久性およびサイクル試験、載荷および引張試験、環境および塩水噴霧試験などを行うことができます。



環境イニシアチブ

Midwayはエネルギー効率化の業界リーダーとなるべく努力しています。風力タービン、ソーラーパネル、エネルギーリサイクルの実践を通して、Midwayが取り組む総合的なエネルギー方策によりエネルギー消費量の削減と操業コストの節約を実現しています。環境イニシアチブ実施の数年以上以内に、外部エネルギー消費量の55パーセントが削減されるとMidwayでは予測しています。Midwayはビジネスモデルのあらゆる面において効率性を確立し、将来における成長と自立の維持を可能にすると同時に、二酸化炭素排出量の削減を目指します。



MIDWAY PRODUCTS GROUP, INC.



本社

- 製品設計および開発
- 高度エンジニアリングおよび見積もり
- 工程および工具エンジニアリング
- 業務用エンジニアリング
- トレーニングセンター
- 企業会計
- パッケージエンジニアリング
- 人材
- 企業品質
- プログラム管理
- プロトタイプ開発センター
- 認可済み試験ラボ
- 企業購買
- 企業製造
- 材料および物流
- コンピュータ・インフォメーション
・システム/EDIサポート
- 販売およびマーケティング
- 安全および環境管理

所在地

One Lyman E. Hoyt Dr.
Monroe, MI 48161
電話: 734.241.7242
ファックス:
734.384.0811



ISO/IEC 17025:2005
ISO/TS 16949:2009
ISO 14001:2004



MIDWAY PRODUCTS GROUP, INC.



FINDLAY PRODUCTS CORP.

工場規模: 22810平方メートル

操業開始年: 1996

プレス能力: 20プレス/最大2,000トンの
移動型プレス

プレスベッド能力: 最大6.1メートル
× 2.4メートル

自動コイルフィード幅: 最大1.8メートル
1.5メートル・シアーライン

工具能力一覧

CMM能力: ワイヤEDM能力

一次作業

金型スタンピング、深絞り、自動アSEMBリ、
ロボティクARC溶接、スポット溶接、機械加工

二次作業

ドリリング、タッピング、研磨、機械加工、
デバリング、リベッティング、ステーキング

所在地

2045 Industrial Drive
Findlay, Ohio 45840



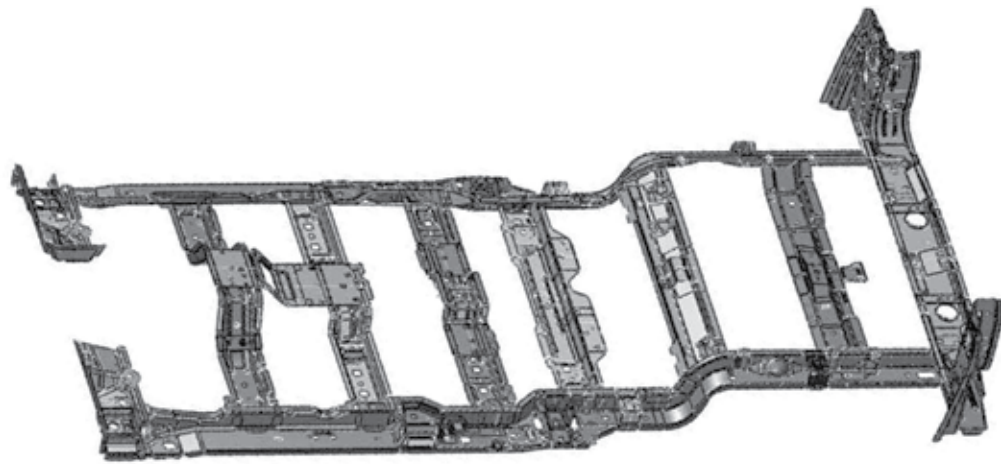
ISO/IEC 17025:2005
ISO/TS 16949:2009
ISO 14001:2004



フレックスプレートおよびドライブプレート



Bピラー・アセンブリ



アンダーボディ・アセンブリ



フロントフェンダー内部



MIDWAY PRODUCTS GROUP, INC.



HUDSON INDUSTRIES, INC.

工場規模: 17650平方メートル

操業開始年: 1990

プレス能力: 20プレス/最大600トン

プレスベッド能力: 最大3.7メートル
x 1.8メートル

自動コイルフィード幅: 最大1.5メートル

工具能力一覧

CMM能力

一次作業

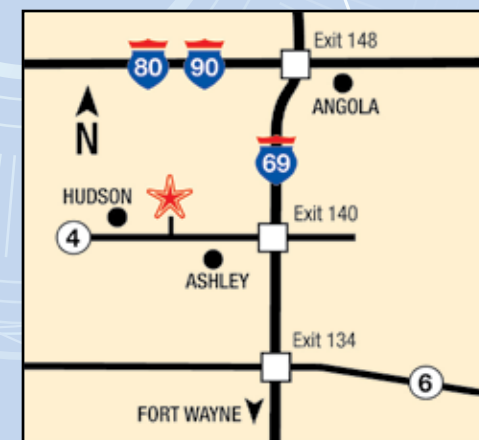
金型スタンピング、深絞り、ロール成形、
自動アSEMBリ、ロボティクARC溶接、
管曲、スポット溶接

二次作業

ドリリング、タッピング、研磨、機械加工、
デバリング、リベッティング、ステーキング

所在地

105 W. State Rd. 4
Hudson, Indiana 46747



ISO/IEC 17025:2005
ISO/TS 16949:2009
ISO 14001:2004



エンジンマウントサポート・アセンブリ



スライディングドア中央軌道アセンブリ

ラジエータヘッダーおよびスライドサポート



単軸フードヒンジ



トレーラーヒッチ・アセンブリ



燃料タンク・ストラップ



MIDWAY PRODUCTS GROUP, INC.



LAKEPARK INDUSTRIES OF INDIANA, INC.

工場規模: 19970平方メートル

操業開始年: 1989

プレス能力: 25プレス/最大1,000トン

プレスベッド能力: 最大4.0メートル x 1.8メートル

自動コイルフィード幅: 最大1.5メートル

全自動1.8メートル振動シアーライン

工具能力一覧

CMM能力

一次作業

金型スタンピング、深絞り、自動アセンブリ、スポット溶接、ロボティクARC溶接、管曲、部品洗浄

二次作業

ドリリング、タッピング、研磨、機械加工、デバリング、リベッティング、ステーキング

所在地

750 E. Middlebury Street

Shipshewana, Indiana 46565



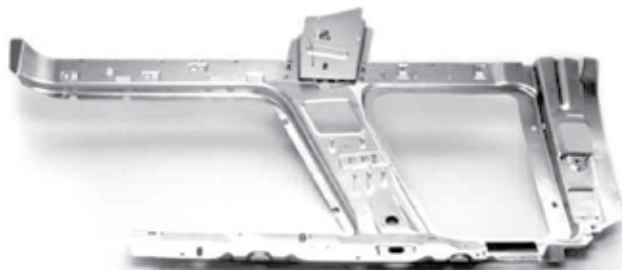
ISO/IEC 17025:2005

ISO/TS 16949:2009

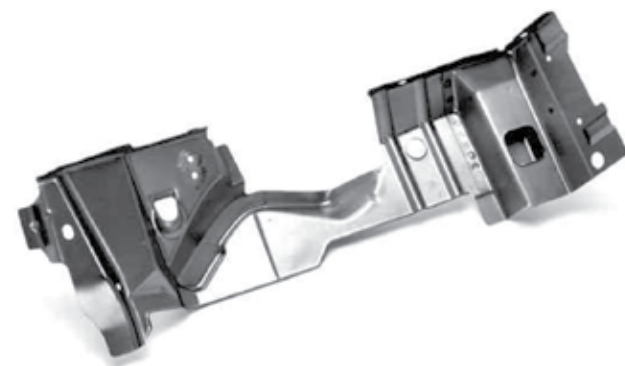
ISO 14001:2004



Bピラー・アセンブリ



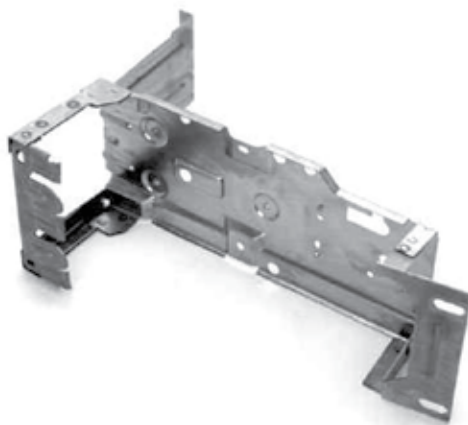
ボディサイドウィンドウ・フレーム



パッケージトレイ・サポート



パッケージトレイ・アセンブリ



センターコンソールブラケット・アセンブリ



フロアパン・サイドサポート



MIDWAY PRODUCTS GROUP, INC.



LAKEPARK INDUSTRIES, INC.

工場規模: 18580平方メートル

操業開始年: 1986

プレス能力: 25プレス/最大600トン

プレスベッド能力: 最大3.0メートル
x 1.5メートル

自動コイルフィード幅: 最大1.2メートル

工具能力一覧

CMM能力

一次作業

金型スタンピング、深絞り、管曲、
スタッド溶接、ブランクング、自動アセンブリ、
スポット溶接、ロボティクARC溶接

二次作業

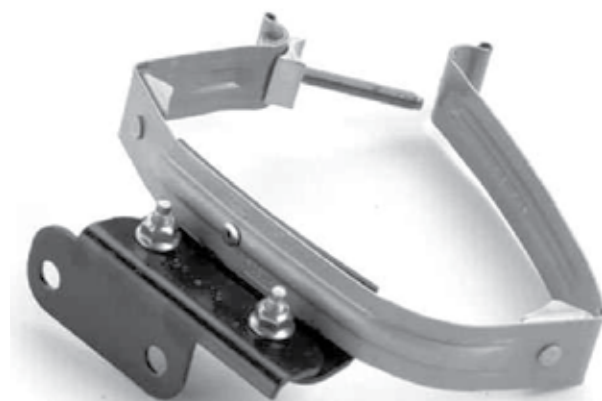
ドリリング、タッピング、研磨、機械加工、
デバリング、リベッティング、ステーキング

所在地

40 Seminary Street
Greenwich, Ohio 44837



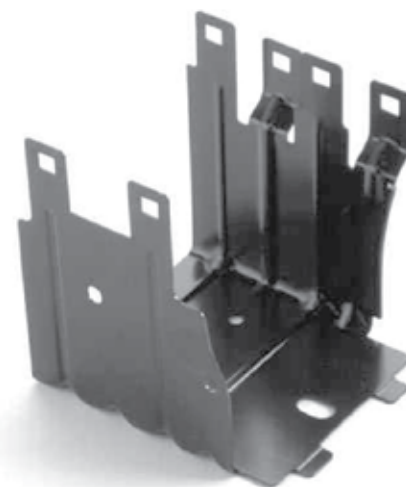
ISO/IEC 17025:2005
ISO/TS 16949:2009
ISO 14001:2004



四つ棒リンク・デッキリッドヒンジ・アセンブリ

パッケージトレイ・サポートパネル

エンジンマウント・ストラップ



リフトゲートヒンジ・アセンブリ

ガスネック・デッキリッドヒンジ・アセンブリ

合金接合パネルブラケット



MIDWAY PRODUCTS GROUP, INC.



所在地

600 Crystal Avenue
Findlay, Ohio 45840

ISO/IEC 17025:2005
ISO/TS 16949:2009
ISO 14001:2004

P&A INDUSTRIES, INC.

工場規模: 14860平方メートル

操業開始年: 1983

プレス能力: 20プレス/最大1,000トン

プレスベッド能力: 最大3.7メートル
x 1.8メートル

自動コイルフィード幅: 最大1.2メートル

工具能力一覧

CMM能力

一次作業

金型スタンピング、深絞り、管曲、自動アセンブリ、ロール成形、ロボティクARC溶接、スポット溶接

二次作業

ドリリング、タッピング、研磨、機械加工、デバリング、リベッティング、ステーキング





グースネック・デッキリッドヒンジ・アセンブリ



テールゲートラッチ・アセンブリ



トレーラーヒッチ・アセンブリ



ラジエータサポート・アセンブリ



テールゲートラッチリリース・アセンブリ



スライディングドア中央ヒンジ・アセンブリ



MIDWAY PRODUCTS GROUP, INC.



PRODUCTION PRODUCTS, INC.

工場規模: 20900平方メートル

操業開始年: 2005

プレス能力: 7プレス/最大2,800トンの移動型プレス

プレスベッド能力: 最大7.6メートル x 2.8メートル

自動コイルフィード幅: 最大2.0メートル

工具能力一覧

CMM能力

一次作業

金型スタンピング、深絞り、自動アセンブリ、ロボティクススポット溶接

二次作業

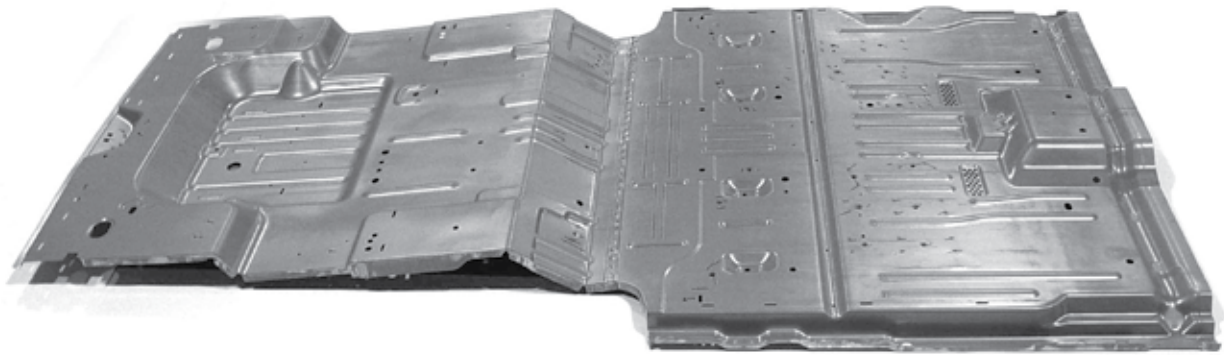
ドリリング、タッピング、研磨、機械加工、デバリング、リベッティング、ステーキング

所在地

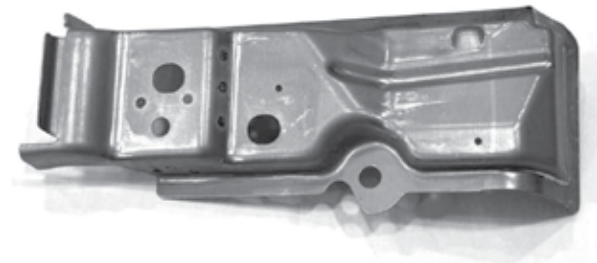
200 Sugar Grove Lane
Columbus Grove, Ohio
45830



ISO/IEC 17025:2005
ISO/TS 16949:2009
ISO 14001:2004



フロアパン



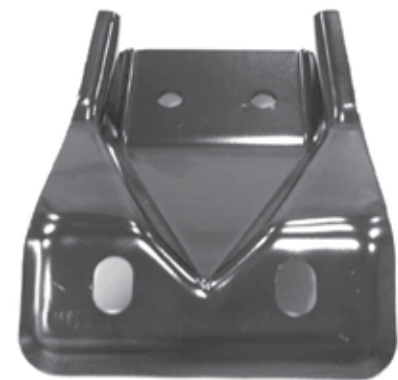
クロスメンバー



ホイールハウス



サイドシル



トランスミッションブラケット



MIDWAY PRODUCTS GROUP, INC.



PROGRESSIVE STAMPING, INC.

工場規模: 32520平方メートル

操業開始年: 1999

プレス能力: 18プレス/最大2,000トンの移動型プレス

プレスベッド能力: 最大6.1メートル x 2.4メートル

自動コイルフィード幅: 最大1.8メートル
工具能力一覧

CMM能力

一次作業

金型スタンピング、深絞り、自動アセンブリ、ロボティクARC溶接、スポット溶接、ハイドロフォーミング、イーコート/パウダーコート・ライン

二次作業

ドリリング、タッピング、研磨、機械加工、デバリング、リベッティング、ステーキング

所在地

200 Progressive Drive
Ottoville, Ohio 45876

ISO/IEC 17025:2005
ISO/TS 16949:2009
ISO 14001:2004





サブフレーム・アセンブリ



Bピラー・アセンブリ



ジャッキブラケット



PDBブラケット



オイルパン